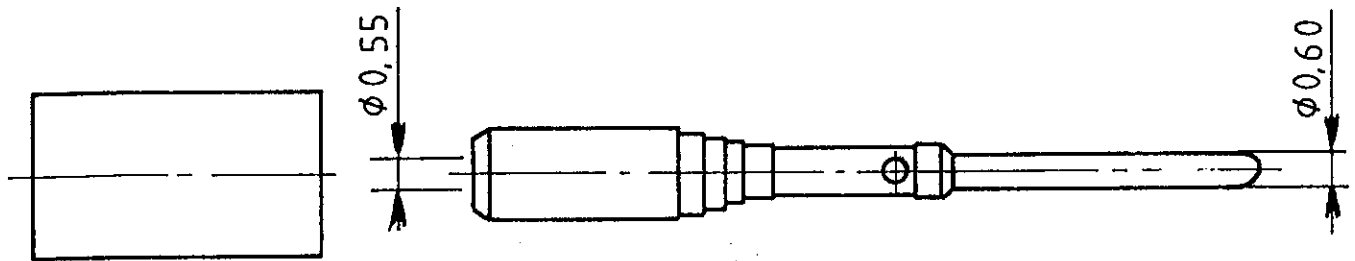
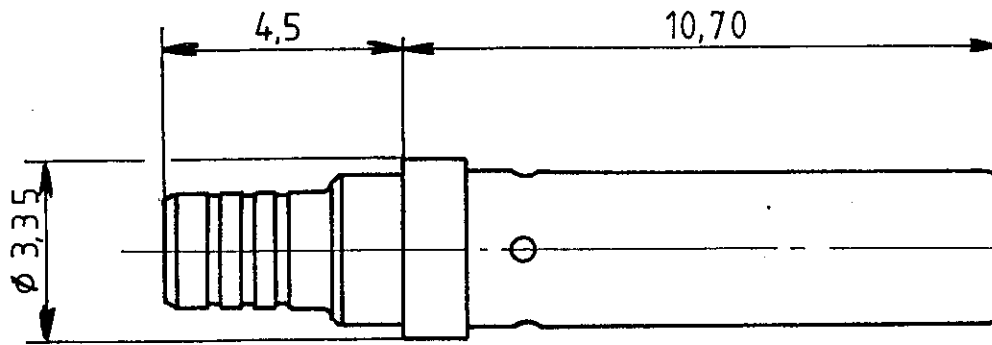


Série
EPX

Désignation Contact coaxial femelle taille 15 pour
câble KX 21 double tresse, Filéca 1703/66

617 033



Matière et protection:

Contact extérieur, contact central, ferrule:
alliage cuivreux nickelé doré

Tube de protection:
acier inoxydable

Isolant:
téflon

Câblage: Voir RP 4184

Dessiné le : 7-9-87
par : faletti

PEN

B Ajouter cable Filéca

 **RADIALL**
département SOGIE

101, rue Philibert Hoffmann
Zone Industrielle Ouest
92116 ROSNY SOUS BOIS